

# BETREUTES WOHNEN



## Konzept der Einrichtung

Das Konzept des betreuten Wohnens ermöglicht es Senioren ab 60 Jahren, ein eigenständiges und selbstbestimmtes Leben zu führen mit dem Gefühl, sicher aufgehoben zu sein.

Die Bewohner werden durch kleine Hilfestellungen im Alltag entlastet und können ihren Lebensabend in gemeinschaftlicher Atmosphäre genießen.

Die Einrichtung bietet mit den verschiedenen Wohnungen zwischen ca. 45 und 90 m<sup>2</sup> Größe.

Die individuellen und barrierefreien Räume bieten nicht nur Privatsphäre, sondern durch zentrale Gemeinschaftsräume auch eine Plattform für gemeinsame Aktivitäten.

Unsere Spezialleistungen

## Unsere Serviceleistungen

- 24-Stunden-Notrufbereitschaft
- täglich einen Ansprechpartner
- Blutdruckmessen
- altersgerechtes Wohnen
- Getränke-Service
- regelmäßige Gymnastik
- verschiedene Veranstaltungen
- tägliche Anwesenheitsprüfungen

Extraservice

## Unsere Zusatzleistungen und Preise

### Bewohner

Frühstück	3,50 €
Mittagessen	6,80 €
Abendessen	3,50 €
Zimmerservice (bei Krankheit)	2,50 €

### Gäste

Frühstück	4,90 €
Mittagessen	7,30 €
Abendessen	4,90 €

Miete des Gemeinschaftsraumes für Ihre Festlichkeiten z.B. Geburtstagsfeiern	35,00 €
--	------------

## DIE WOHNUNGEN

1- bis 2-Zimmerwohnungen

**Karlstraße 12-14**



Unsere 1- bis 2-Zimmerwohnungen (mit Wohnberechtigungsschein) sind ca. 45 bis 55 m<sup>2</sup> groß und verfügen über einen eigenen Kellerraum.

**Mietpreise** (Warmmiete):

Einzimmerwohnung ca. 420,00 €

Zweizimmerwohnung ca. 500,00 €

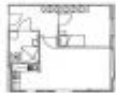
zzgl. **Betreuungskosten** für:

eine Person 150,00 €

zwei Personen 250,00 €

**Bildergalerie · Musterwohnung · Karlstraße 12 - 14**

•



\_ Grundriss Beispiel

2- bis 3-Zimmerwohnungen

**Karlstraße 10**



Unsere 2- bis 3-Zimmerwohnungen mit hohen energetischen Standards sind ca. 55 bis 90 m<sup>2</sup> groß und verfügen über einen eigenen Balkon und Kellerraum.

### **Mietpreise:**

Mieten (zzgl. Betriebs- und Nebenkosten) abhängig von der Wohnung auf Anfrage, ab 715,00 € bis 1.107,00 €.

zzgl. **Betreuungskosten** für:

eine Person 150,00 €

zwei Personen 250,00 €

Ein PKW-Stellplatz kann für montl. 50,00 € angemietet werden.

### **Bildergalerie · Musterwohnung · Karlstraße 10**

•



Wohnzimmer

•



Wohnzimmer

•



Essecke

•



Küche

•



Badezimmer

- 



Terrasse

## Weitere Grundrisse · Karlstraße 10

- 



- 



- 



- 



- 



## **Zentrale Lage inklusive**

Mitten in Itzehoe gelegen, genießen Sie die Vorteile der zentralen Lage. In direkter Nähe finden Sie alles Wichtige, was Sie für ein bequemes Leben benötigen. Ärzte und Apotheken sowie Itzehoes schöne Kirche sind ebenso schnell erreichbar, wie auch das Theater, der Bahnhof oder der ZOB.

Unternehmen Sie Spaziergänge in die City, in den Prinzeßhof oder zum Klosterhof.

Nehmen Sie teil an Gymnastikkursen zur Steigerung der Körperwahrnehmung und zur Förderung der Koordination oder verbringen Sie schöne Stunden bei von uns organisierten Ausflügen und jahreszeitlichen Festen.

Außerdem finden monatlich Gottesdienste bei uns im Hause statt.